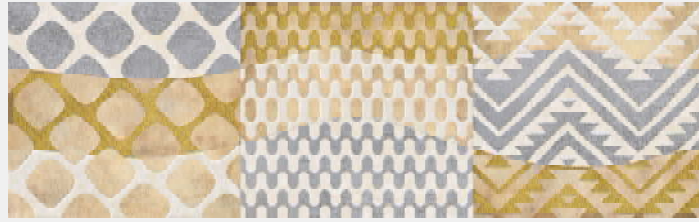


DECORADOS CORONA

## LISTON SAMOA BEIGE CU

**Referencia:** 454921031  
**Formato:** 15X45  
**Color:** BEIGE



	TRÁFICO   TRAFFIC	PAREDES / WALLS
	ACABADO   FINISH	Mate / Matte
	ASPECTO	CU / Piezas diseño único
	M2 POR CAJA SQ FT APPROX	1.5525 16.7
	UNIDADES   PIECES	23
	PESO BRUTO CAJA kg WEIGHT LB APPROX	27.83 61.2
	ESPESOR NOMINAL NOMINAL THICKNESS	8,1 ± 0,3
	CAJAS POR ESTIBA CARTONS PER PALLET	50
	VOLATILE ORGANIC COMPOUNDS	0

El color presentado en la fotografía es una aproximación al color real. The color represented in the photograph is an approximation to the real color.

USO Por las características de las paredes cerámicas (Resistencia Mecánica y al rayado) NO se recomienda el uso en pisos, USE For the characteristics of the ceramic walls (Mechanical Resistance and scratch) them do not are suitable for use in floor,

### CARACTERÍSTICAS, VENTAJAS Y BENEFICIOS:

Listón de 15x45 de diseño inspirado en dibujos tribales de la Amazonía, en tonalidades neutras como beige, grises, cafés y blancos. Viene enriquecido con aplicaciones de granilla perlada, oros y acabado brillo/mate. Es combinable con paredes beige y blancas. Para esta colección se recomienda la combinabilidad con las paredes Calais plana y estructurada en cualquier tipo de ambiente

Garantía Corona | Corona quality guaranteed: 10 años | years



Mayor información de garantía consulte [www.corona.co/garantia](http://www.corona.co/garantia)

# LISTON SAMOA BEIGE CU

CARACTERÍSTICAS TÉCNICAS TECHNICAL CHARACTERISTICS		ENSAYO   TEST	ESPECIFICACIÓN SPECIFICACION NTC 919 / ISO 13006	MEDICIONES LOTES PROMEDIO CORONA/ CORONA AVERAGE LOT MEASUREMENTS
ANCHO Y LARGO LENGHT AND WIDTH		NTC 4321 - 2 ISO 10545 - 2	± 0,5%	± 0,35%
PLANIRADIDAD DE LA SUPERFICIE SURFACE FLATNESS	Curvatura Central Central Curvature	NTC 4321 - 2 ISO 10545 - 2	-0,3% + 0,5%	± 0,22%
	Curvatura del lado Edge Curvature	NTC 4321 - 2 ISO 10545 - 2	± 0,3%	± 0,05%
	Ortogonalidad Warpage	NTC 4321 - 2 ISO 10545 - 2	± 0,5%	± 0,05%
DEFECTOS SUPERFICIALES SURFACE DEFECTS		NTC 4321 - 2 ISO 10545 - 2	>95%	>95%
ABSORCIÓN DE AGUA WATER ABSORPTION		NTC 4321 - 2 ISO 10545 - 2	>10%	15%
RESISTENCIA A LA ROTURA BREAKING STRENGHT		NTC 4321 - 3 ISO 10545 - 3	Min 600 N	800 N
MÓDULO DE ROTURA MODULUS OF RUPTURE		NTC 4321 - 4 ISO 10545 - 4	Min 12 N/mm2	24,5 N/mm2
RESISTENCIA A LA ABRASIÓN ABRASION RESISTANCE		NTC 4321 - 7 ISO 10545 - 7	Declarado por el fabricante Metodo de ensayo disponible	N,A,
COEFICIENTE DE FRICCIÓN DINÁMICO DYNAMIC COEFFICIENT OF FRICTION		NTC 4321 - 17 ISO 10545 - 17	Declarado por el fabricante Metodo de ensayo disponible	N,A,
RESISTENCIA AL MANCHADO RESISTANCE TO STAINING		NTC 4321 - 14 NTC 4321 - 14	Min Clase 3	Clase 5
RESISTENCIA A AGENTES QUÍMICOS RESISTACE TO CHEMICALS		NTC 4321 - 13 NTC 4321-2 - 13	Mínimo clase B / Minimum B class	Mínimo Clase A / Mimimun A Class
RESISTENCIA AL CHOQUE TÉRMICO THERMAL SHOCK RESISTANCE		NTC 4321-2 - 9 NTC 4321 - 9	Método de ensayo disponible	Conforme

Descargar recomendaciones de uso en: <http://www.corona.co/instructivos/pisos-y-paredes>  
Este producto es elaborado en Colombia, en la planta de La Estrella Antioquia

#### FUENTES DE MATERIA PRIMA RESPONSABLES:

Corona tiene un reporte sostenibilidad corporativo que sigue los lineamientos del GRI Sustainability Report. Puede encontrarlo aquí: <http://www.corona.com.co/web/Corporativo/Pages/Corona-Sostenible-Home>

