

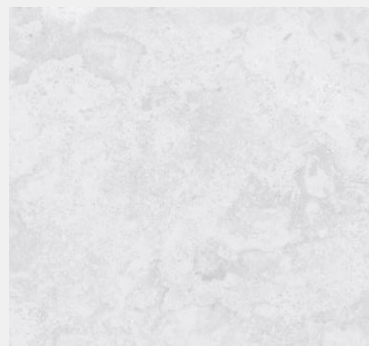
PISOS CORONA

PISO HONDA GRIS CD

Referencia: 515224501

Formato: 51X51 Cm

Color: GRIS



	TRÁFICO TRAFFIC	RESIDENCIAL GENERAL / GENERAL RESIDENTIAL
	ACABADO FINISH	Brillante / Glossy
	ASPECTO	CD / Caras diferenciadas
	M2 POR CAJA SQ FT APPROX	1,82 19,9
	UNIDADES PIECES	7
	PESO BRUTO CAJA kg WEIGHT LB APPROX	28,5 62,7
	ESPESOR NOMINAL NOMINAL THICKNESS	8.2 ± 0.3
	CAJAS POR ESTIBA CARTONS PER PALLET	56
	VOLATILE ORGANIC COMPOUNDS	0

El color presentado en la fotografía es una aproximación al color real. The color represented in the photograph is an approximation to the real color.

Pisos para uso en todas las áreas interiores de viviendas. Importante: Debido al intenso tráfico de las cocinas, es aconsejable usar productos mates o protegidos con granillas.

Precaución: A excepción de los productos Corona ARD®, los productos cerámicos al contacto con el agua disminuyen su resistencia al deslizamiento. En áreas húmedas son recomendados productos con alto coeficiente de fricción.

CARACTERÍSTICAS, VENTAJAS Y BENEFICIOS:

Piso Marmolizado Brillante HONDA color Gris de formato 51X51, diseño inspirado en la riqueza de los colores, las vetas y la apariencia del mármol natural. Su superficie brillante embellece los espacios generando una mayor sensación de claridad e higiene. Producto con caras diferenciadas (CD) baldosas diferentes unas de otras. Tecnología Perdura que le confiere al producto mayor resistencia al desgaste y a los rayones con el paso del tiempo. La Tecnología de Impresión Digital (HIGH DEFINITION HD) le brinda al producto mayor nitidez y realismo en su diseño, logrando un alto grado de naturalidad.

Garantía Corona | Corona quality guaranteed: 10 Años/Years



Mayor información de garantía consulte www.corona.co/garantia

PISO HONDA GRIS CD

CARACTERÍSTICAS TÉCNICAS TECHNICAL CHARACTERISTICS		ENSAYO TEST	ESPECIFICACIÓN SPECIFICACION NTC 919 / ISO 13006	MEDICIONES LOTES PROMEDIO CORONA/ CORONA AVERAGE LOT MEASUREMENTS
ANCHO Y LARGO LENGHT AND WIDTH		NTC 4321 - 2 ISO 10545 - 2	(±) 2.00% del tamaño de fabricación; hasta máximo 5 mm	(±) 2.00% del tamaño de fabricación; hasta máximo 5 mm
PLANIRADIDAD DE LA SUPERFICIE SURFACE FLATNESS	Curvatura Central Central Curvature	NTC 4321 - 2 ISO 10545 - 2	(±) 0.50% de la diagonal del tamaño de fabricación	(±) 0.30% del tamaño de fabricación
	Curvatura del lado Edge Curvature	NTC 4321 - 2 ISO 10545 - 2	(±) 0.50% del tamaño de fabricación	(±) 0.30% de la diagonal del tamaño de fabricación
	Ortogonalidad Warpage	NTC 4321 - 2 ISO 10545 - 2	(±) 0.50% de la diagonal del tamaño de fabricación	(±) 0.30% de la diagonal del tamaño de fabricación
DEFECTOS SUPERFICIALES SURFACE DEFECTS		NTC 4321 - 2 ISO 10545 - 2	Mínimo 95% libre de defectos / Minimum 95% without defects	Mínimo 95% libre de defectos / Minimum 95% without defects
ABSORCIÓN DE AGUA WATER ABSORPTION		NTC 4321 - 3 ISO 10545 - 3	Mínimo 6% Máximo 10%	Mínimo 6% Máximo 10%
RESISTENCIA A LA ROTURA BREAKING STRENGHT		NTC 4321 - 4 ISO 10545 - 4	Mínimo 500 N / Minimum 500 N	Mínimo 850 N / Minimum 850 N
MÓDULO DE ROTURA MODULUS OF RUPTURE		NTC 4321 - 4 ISO 10545 - 4	Mínimo 18 N/mm ² / Minimum 18 N/mm ²	Mínimo 26 N/mm ² / Minimum 26 N/mm ²
RESISTENCIA A LA ABRASIÓN ABRASION RESISTANCE		NTC 4321 - 7 ISO 10545 - 7	Informe de cumplimiento de la clase de abrasión y los ciclos	Clase 3 / Class 3
COEFICIENTE DE FRICCIÓN DINÁMICO DYNAMIC COEFFICIENT OF FRICTION		NTC 4321 - 17 ISO 10545 - 17	Declarado por el fabricante Método de ensayo disponible	Clase 1 / Class 1
RESISTENCIA AL MANCHADO RESISTANCE TO STAINING		NTC 4321 - 14 NTC 4321 - 14	Mínimo clase 3 / Minimum class 3	Clase 5 / Class 5
RESISTENCIA A AGENTES QUÍMICOS RESISTACE TO CHEMICALS		NTC 4321 - 13 NTC 4321-2 - 13	Mínimo clase B / Minimum B class	Clase A / Clase A
RESISTENCIA AL CHOQUE TÉRMICO THERMAL SHOCK RESISTANCE		NTC 4321-2 - 9 NTC 4321 - 9	La indicada por el fabricante/Manufacturer to state classification	Mínimo clase BA / Mimimum BA class

Descargar recomendaciones de uso en: <http://www.corona.co/instructivos/pisos-y-paredes>
Este producto es elaborado en Colombia, en la planta de Madrid Cundinamarca

FUENTES DE MATERIA PRIMA RESPONSABLES:

Corona tiene un reporte sostenibilidad corporativo que sigue los lineamientos del GRI Sustainability Report. Puede encontrarlo aquí: <http://www.corona.com.co/web/Corporativo/Pages/Corona-Sostenible-Home>

